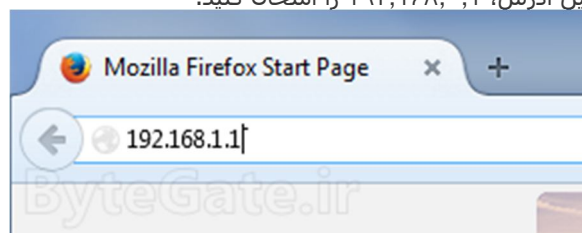


آموزش نصب، کانفیگ و تنظیم کردن مودم روترهای بیسیم و سیمی ساخت TP-Link برای اتصال به اینترنت به صورت تصویری در رابطهای مختلف آن به زبان ساده.

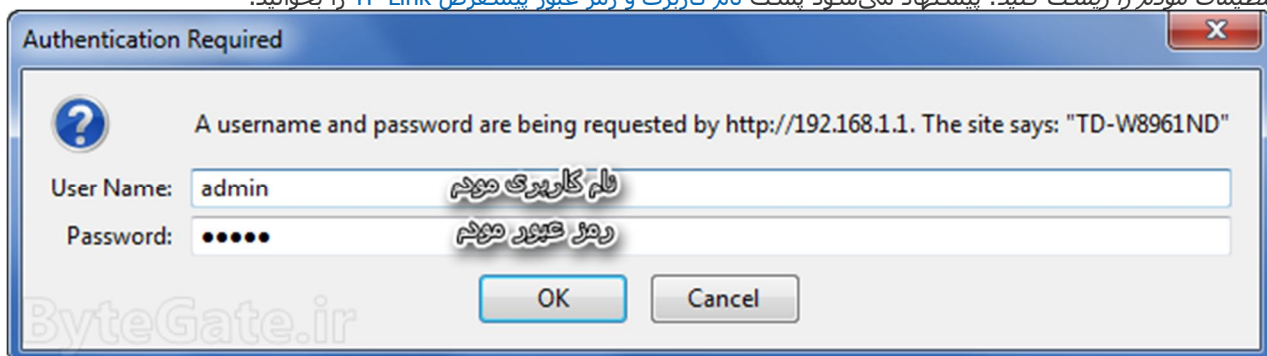
در صورتی که برای اولین بار از مودم روترتان استفاده کنید، یا بعد از ریست کردن تنظیمات آن، قادر به اتصال به اینترنت نخواهید بود و دو راه بیشتر نخواهید داشت: خودتان مودمتان را تنظیم و کانفیگ کنید یا از فرد دیگری کمک بخواهید. می‌توانید از ارائه دهنده خدمات اینترنتی (ISP) خود کمک بخواهید تا آنها مودم را تنظیم کنند اما در این صورت مقداری پول و از همه مهمتر فرصت یادگرفتن تنظیمات را از دست خواهید داد بنابراین در این پست به این بحث به صورت تصویری پرداخته خواهد شد تا هر وقت مشکلی داشتید، بتوانید مودمتان رو از نو نصب، تنظیم و کانفیگ کنید.

نحوه کانفیگ و تنظیم کردن مودم

پیش از آن که به بحث کانفیگ کردن مودم بپردازیم، باید متوجه آدرس Gateway پیشفرض شوید. Gateway آدرس IP ای است که کامپیوترها به وسیله آن با مودم یا روتر ارتباط برقرار می‌کنند. این آدرس به احتمال بسیار زیاد ۱۹۲،۱۶۸،۰،۱ یا ۱۹۲،۱۶۸،۱،۱ است اما در هر حال، اگر این آدرس کار نکرد یا به دلیل سایر مشکلات نتوانستید به تنظیمات مودم روتر دسترسی داشته باشید، پست مشکل ورود به تنظیمات مودم و روتر را بخوانید. همچنین این آدرس معمولاً در پشت مودم نیز نوشته می‌شود. ۱- ابتدا مرورگر خود را باز کرده سپس به آدرس Gateway خود بروید. این آدرس معمولاً ۱۹۲،۱۶۸،۱،۱ است. در صورت نرفتن به این آدرس، ۱۹۲،۱۶۸،۰،۱ را امتحان کنید.



۲- پنجره‌ای مشابه تصویر زیر باز خواهد شد (این تصویر در مرورگر فایرفاکس است). عنوان این پنجره در فایرفاکس و گوگل کروم Authentication Required و در اینترنت اکسپلورر Windows Security است. در این پنجره دو فیلد می‌بینید که باید در یکی از آنها نام کاربری و دیگری رمز عبور مودم را وارد کنید. نام کاربری و رمز عبور در صورتی که در تنظیمات مودم قبلاً تغییر داده نشده باشد به احتمال زیاد admin و admin است (هم برای رمز عبور و هم پسورد) اگر آن را تغییر داده‌اید، یوزر و پسورد جدید را وارد کنید. در صورت اشتباه بودن رمز یا نام کاربری، باید از طریق جستجو در اینترنت یا برگه مودم آن را پیدا کرده یا به صورت دستی تنظیمات مودم را ریست کنید. پیشنهاد می‌شود پست نام کاربری و رمز عبور پیشفرض TP-Link را بخوانید.



نحوه پیکربندی، نصب، کانفیگ یا تنظیم کردن مودم بسیار ساده است ولی ممکن است برای برخی از کاربران کمی گیج کننده باشد به همین دلیل در این بخش آموزش دو مودم روتر ADSL (نسخه +ADSL2) که هر دو قابلیت وایرلس (به عبارتی، وای فای) دارند، قرار گرفته است که از رابطهای کاربری مختلفی استفاده می‌کنند. منظور از رابط کاربری، همان قسمت گرافیکی

تنظیمات و پیکربندی‌های مودم است. با توجه رابط کاربری خود، بر روی یکی از بلوک‌های زیر کلیک کنید تا آموزش آن نمایان شود. در صورتی که این رابط کاربری، مانند مودم شما نیست، بر روی بلوک دیگر کلیک کنید.

چند نکته:

- مانند سایر تنظیمات مودم روترها، برای تغییر دادن این قسمت از تنظیمات نیز تاکید می‌کنیم که از اتصال کابلی (و نه اتصال از طریق وای فای) استفاده کنید اگرچه استفاده از وای فای نیز برای ورود به تنظیمات مودم روتر و تغییر دادن آن اولویت پایین تری دارد. می‌توانید از آن نیز استفاده کنید.
- این پست در رابطه با نحوه پیکربندی و تنظیم کردن مودم روترهای شرکت تی پی لینک است. برای تغییر رمز مودم و برای فعال یا غیرفعال کردن شبکه وای فای ویا تغییر دادن رمز آن به **TP-Link تغییر دادن رمز مودم روتر** به پست مراجعه کنید "**TP-Link تغییر دادن رمز وای فای**" پست
مثل (۱۹۲,۱۶۸,۱,۱) Gateway در صورتی که در اتصال به صفحه تنظیمات مودم روترتان با استفاده از آی پی را بخوانید مشکل دارید، پست **مشکل ورود به تنظیمات مودم**
 - اگر توانستید به صفحه تنظیمات مودمتان وصل شوید ولی در مرحله وارد کردن رمز مشکل داشتید، ابتدا رمز طبق مدل مودم روتر خود بدست بیاورید. اگر نتوانستید از این رمز **TP-Link پیشفرض** را از پست **رمز عبور پیشفرض** استفاده کنید به احتمال زیاد رمز شما تغییر داده شده است که در این صورت یا باید مودم روتر خود را ریست را به این منظور بخوانید) و از رمز پیشفرض استفاده کنید و یا با کرده (بند آخر پست **مشکل ورود به تنظیمات مودم** استفاده از دانش هکینگ وارد تنظیمات مودم روترتان شوید که مسئولیت آن بر عهده خودتان است و توضیح دادن این گونه روش‌ها از مباحث این سایت خارج است
- مشکل اتصال به "،" مشکل اتصال به اینترنت و قطع بودن آن" به دلیل انبوه دلایل و روش‌ها، برای سوالاتی نظیر و ... انتظار پاسخی را نداشته باشید که حتماً نتیجه بدهد. برای هر دوی این موارد سعی خواهد " شبکه وای فای شد در آینده پست‌های جداگانه‌ای برای راحتی شما کاربران گرامی نوشته شود